

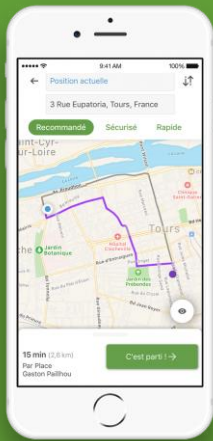
# Challenge d'activité Mai à vélo

  
par  
geovelo

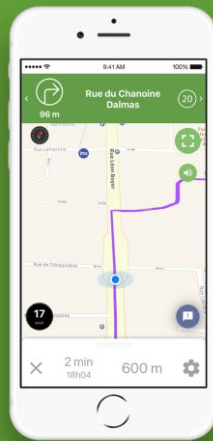


# Geovelo, une application gratuite pour sécuriser les déplacements à vélo

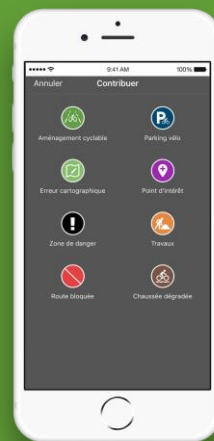
Calcul d'itinéraires multicritères



Navigation et guidage vocal en temps-réel



Signalements et contributions



Statistiques personnalisées, parcours touristiques, vélos en libre-service, alertes météo, détection d'activité...

**PRIX INNOVATION**  
2019 SÉCURITÉ ROUTIÈRE  
TOUS RESPONSABLES



Une navigation améliorée grâce à :

- un algorithme en amélioration continue depuis 10 ans
- une cartographie complète des aménagements cyclables
- un fonctionnement communautaire

720.000 téléchargements

100.000 utilisateurs réguliers

12,1 millions de kilomètres parcourus en 2020

67.000km d'aménagements cyclables en France

25 collectivités partenaires



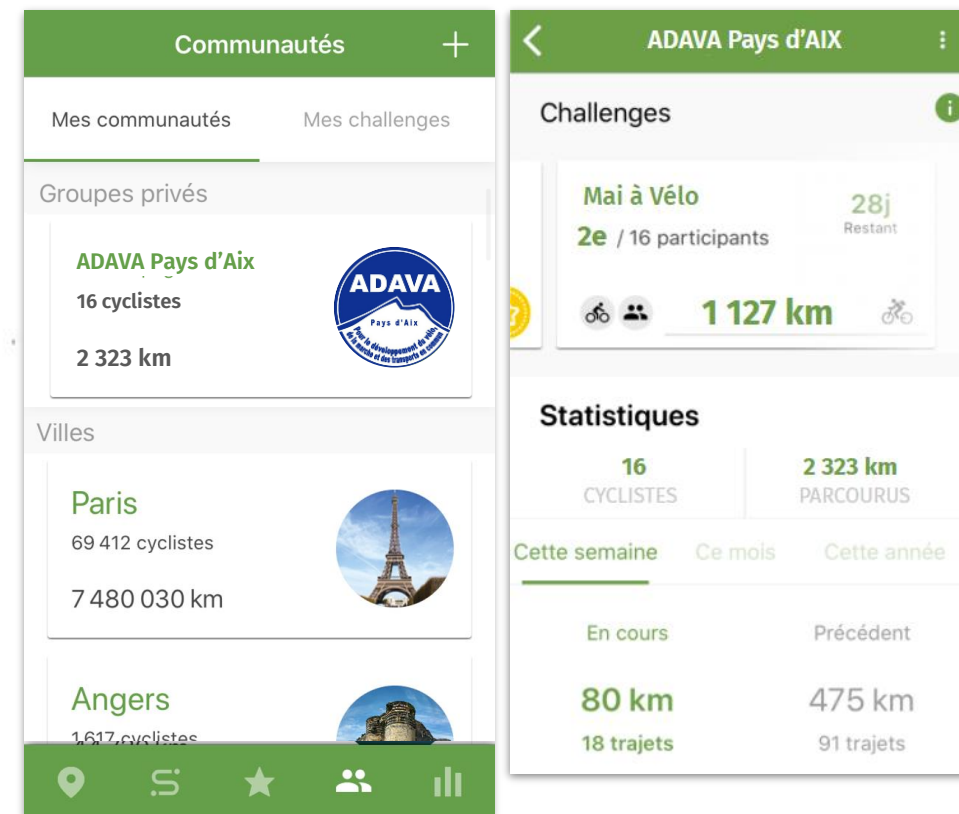
# 1. Comment fonctionne le challenge d'activité Mai à vélo ?



# Comment fonctionne le challenge d'activité Mai à vélo ?

## Pour les entités inscrites :

- Tous les types d'entités sont invitées à participer (collectivités, associations, employeurs, etc.),
- Chaque entité inscrite disposera d'un espace dédié dans l'application Geovelo, et d'un compteur d'activité alimenté par les kilomètres parcourus à vélo par sa communauté,
- Les entités inscrites seront classées dans différentes catégories (par type et par taille d'entités) selon le nombre de kilomètres qu'affichera leur compteur d'activité,
- Des classements locaux seront aussi établis pour les territoires qui se seront inscrits au challenge.



# Comment fonctionne le challenge d'activité Mai à vélo ?

Pour les participant.es :

- Un lien d'inscription / QR Code unique sera attribué à chaque entité participante, pour que les participant.es puissent rejoindre leur communauté en un clic.
- Chaque participant.e peut contribuer aux compteurs d'activité de plusieurs entités (territoires domicile / travail, son asso, son employeur, etc.),
- Pour contribuer, les kilomètres qu'il.elle réalise à vélo doivent être enregistrés avec l'application Geovelo (en navigation, ou en enregistrement manuel ou automatique),
- Pour chaque entité, un classement individuel sera affiché dans l'application pour mettre en avant les membres les plus actifs,



## 2. Quel(s) classement(s) pour le challenge d'activité Mai à vélo ?



# Quel(s) classement(s) pour le challenge d'activité Mai à vélo ?

Toutes les entités seront classées selon le nombre de kilomètres qui sera réalisé au cours du mois de Mai, avec 4 catégories principales (avec des sous-catégories par taille) :

## 1. Collectivités / territoires

- tous les trajets réalisés au moins en partie sur leur territoire seront automatiquement pris en compte (*ie : inscription facultative au challenge*),
- une page dédiée sur le site [maiavelo.fr](http://maiavelo.fr) fera apparaître un classement local : seules les entreprises, associations et institutions éducatives de son territoire y apparaîtront.

1. Employeurs
2. Institutions éducatives
3. Associations (et autres)

- seuls les kilomètres réalisés après avoir rejoint l'espace dédié seront comptabilisés (*ie : inscription obligatoire via le lien d'invitation*),
- les trajets réalisés seront comptabilisés peu importe où ils sont réalisés en France,



# 3. Comment s'inscrire au challenge d'activité Mai à vélo ?





# Comment s'inscrire au challenge d'activité Mai à vélo ?

Un [formulaire](#) à remplir (accessible depuis [www.maiavelo.fr](http://www.maiavelo.fr))



Type d'entité, taille, nom et logo (visibles dans l'application Geovelo), lieu d'activité, etc. -> 5 minutes maximum !

1 → Quel type d'entité représentez-vous ? \*

- A Une collectivité / un territoire
- B Un employeur (entreprise, institution publique, etc.)
- C Une institution éducative (école, collège, lycée, université)
- D Autre (association, etc.)

Sous 48h, vous recevrez un mail de Geovelo indiquant que l'espace dédié à votre entité a été créé, ainsi que le lien pour inviter votre communauté à le rejoindre.

Il ne vous reste plus qu'à diffuser l'invitation pour embarquer le maximum de participant.es !

*Kit de comm : affiche, flyers, QR Codes, etc.*



# FIN

Antoine Laporte Weywada

contact : [challengemaiavelo@geovelo.fr](mailto:challengemaiavelo@geovelo.fr)

