



fédération des usagers de la bicyclette



MAI à vélo

- Contexte
- Quoi ? Où ? Quand ? Pour qui ?
- Votre rôle
- Pourquoi ?
- Comment ?

Présentation de Mai à vélo
Mars 2021



Contexte

2020 : Elan inédit en faveur du vélo

La tribune du 29 Mai dans Ouest France

[TRIBUNE. « Mai à vélo », une Fête nationale pour que vive l'engouement pour le vélo \(ouest-france.fr\)](https://www.ouest-france.fr)

Volonté d'inscrire cette dynamique dans la durée

Ministère de la Transition écologique et solidaire

Ministère des Sports

Principaux acteurs nationaux du vélo dont la FUB

Juin 2020 : annonce du lancement d'un mois de fête célébrant la culture vélo, dans l'ensemble de nos territoires, tous les ans au mois de mai, à partir de 2021.

MAI
à *vélo*





Contexte



GOVERNEMENT

*Liberté
Égalité
Fraternité*



APiC.





Quand ? Quoi ? Où ? Pour qui ? Pourquoi ?

*Du **1^{er}** au **31 mai***

*Des rendez-vous **partout en France,**
pour **toutes et tous**
pour **fêter le vélo***

« Un mois pour adopter le vélo... pour la vie. »

MAI
à *vélo*





Valeurs et ambition

- CONVIVIALITE** Un mois pour célébrer le vélo
- ENGAGEMENT** Un collectif engagé et expérimenté
- DIVERSITE** Promouvoir tous les usages et toutes les pratiques
- INCLUSIVITE** S'adresser au plus grand nombre (et pas uniquement aux cyclistes)
- TRANSITION** Inscrire l'usage du vélo dans la durée et augmenter sa part modale

« Amplifier la dynamique cyclable, l'inscrire dans la durée, auprès du plus grand nombre et partout en France »



Pourquoi ?

S'associer à une fête populaire d'envergure nationale

Communiquer sur des valeurs clé : inclusion, engagement, solidarité

S'engager sur des thématiques d'actualité

Toucher le plus grand nombre

S'assurer des relais institutionnels et médiatiques

Diffuser la convivialité autour de la #SolutionVélo face aux enjeux écologiques, sanitaires, économiques et sociaux



Comment ? Des outils à votre disposition

LES ÉVÉNEMENTS MAI À VÉLO

Trouvez un événement Mai à vélo près de chez vous.

| | | |
|-------|----------------------|------------------|
| Date | Thème | Ville |
| | TOUS | TOUS |
| Cible | Niveau de difficulté | Type de pratique |
| TOUS | TOUS | TOUS |



thème - niveau de difficulté - initiation au vélo - atelier de réparation de vélo - marquage bicycode

CONTACT

Charmetant Thibaud
tcharmetant@capi38.fr

Aire du Gua 64 lombard 38080 Isle d'Abeau.
38081 Isle d'Abeau

NIVEAU DE DIFFICULTÉ

TRÈS FACILE, IDÉAL À FAIRE EN FAMILLE

THÈME

- Fête

PUBLIQUE

- Famille
- Enfants
- Seniors

RÉSEAU AFFILIÉ

- Club des Villes et Territoires Cyclables

INFOS PRATIQUES

- Prêt de matériel possible

PRATIQUE

- Ville

ACCESSIBILITÉ



EN SAVOIR +



Comment ? Des outils à votre disposition

Guide de l'organisateur

Laissez-vous guider par les conseils de la coordination nationale pour l'organisation de votre événement.

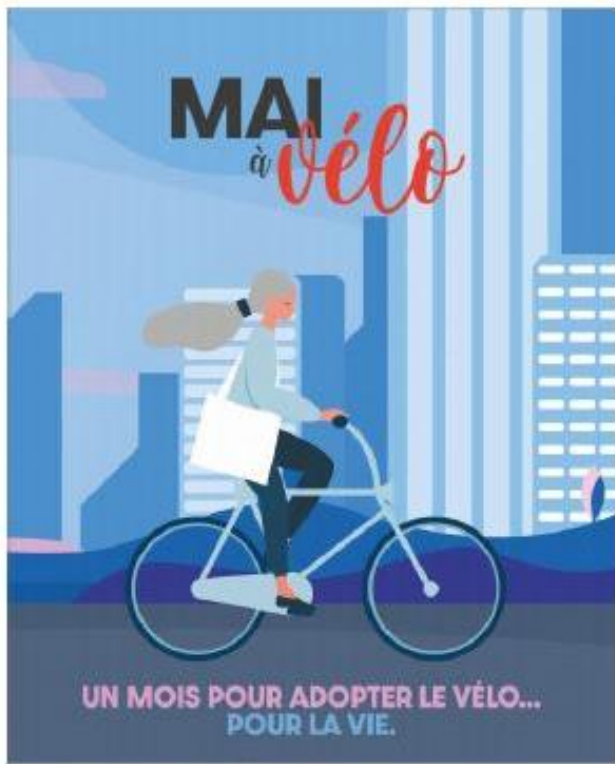
Kit de communication

Affichez votre soutien à Mai à vélo en déployant les outils mis à votre disposition (affiches, flyers, banderole, éléments web, etc.)

Challenge

Animez votre communauté en lui proposant de participer à un challenge local & national.

4 déclinaisons web



Suivez l'actualité de Mai à Vélo



MAI
à *vélo*

SITE INTERNET

<https://maiavelo.fr>

LINKED-IN

<https://fr.linkedin.com/company/mai-a-velo>

FACEBOOK

<https://www.facebook.com/maiavelo>

INSTAGRAM

<https://www.instagram.com/maiavelofrance/>

TWITTER

https://twitter.com/mai_velo