

23<sup>e</sup> congrès  
de la FUB

2<sup>es</sup> rencontres nationales  
de l'écosystème vélo

# Le vélo, incontournable dans l'après tout-voiture



Organisé par :



En partenariat avec :



23<sup>e</sup> congrès de la FUB



## Atelier

**Vendredi 10 mars / 14h-15h15**

# Vélo et gares : « je t'aime, moi non plus »

- **Sylvain Gouillet**, chef de projet gares et plan vélo de la région Bretagne
- **Marie Wehner**, chargée de plaidoyer au Collectif Vélo Ile-de-France
- **Fannie Bélanger-Lemay**, experte intermodalité à l'Académie des Mobilités Actives (ADMA)

**Animation : Nicolas Frasier**, administrateur FUB

**Claire-Marine Javary**, chargée de plaidoyer



# Stratégie bretonne

# Atelier « Gares & vélo »

Congrès FUB 10/03/2023

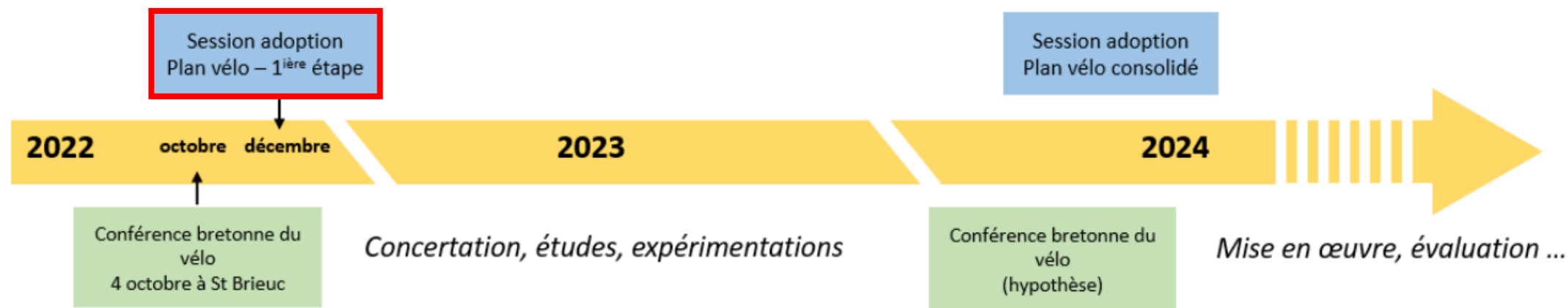


# Pourquoi un plan régional vélo ?

- ✓ Enjeu **climatique** : report modal de la voiture vers le vélo pour les courtes distances (mobilités actives) et moyennes/longues distances : vélo + modes partagés (TC et covoiturage)
  - ✓ Solution de **mobilité** là où les TC ne vont pas : zones peu denses en particulier
  - ✓ Solution de mobilité moyenne et longue distance en **intermodalité** en complément des TC
- + multiples enjeux : **santé** et lutte contre la sédentarité, **autonomie** et indépendance de la voiture, **tourisme** et attractivité du territoire (yc centre Bretagne), **économie** et **emploi** (relocalisation), promotion du **sports** avec une culture forte du cyclisme sportif en Bretagne ...

**Ambition** : volonté de contribuer avec nos **partenaires** à faire de la **Bretagne un territoire de référence**.

# Un plan vélo en 2 temps



## La concertation

- ✓ Nombreux partenaires rencontrés : Etat (et ADEME, CEREMA), les 4 Départements, plusieurs EPCI, les associations : **Fédération des Usagers de la Bicyclette (FUB) via le Collectif Bicyclette Bretagne (CBB)** et Vélo et Territoires
- ✓ La **Conférence bretonne du vélo** fin 2022 : 175 personnes, élus et techniciens, représentants associatifs, et entreprises : **ambition collective** bretonne pour le vélo et nécessité de **coopérations**, affirmation de la **volonté de la Région** d'être un acteur majeur des politiques cyclables en Bretagne.


# Structuration du plan

Construire avec ses partenaires un véritable « **système vélo** » breton

Agir sur ses **compétences** (intermodalité, lycées, dev éco, ...)

Agir en premier lieu sur la sécurisation des itinéraires, premier levier pour développer la pratique

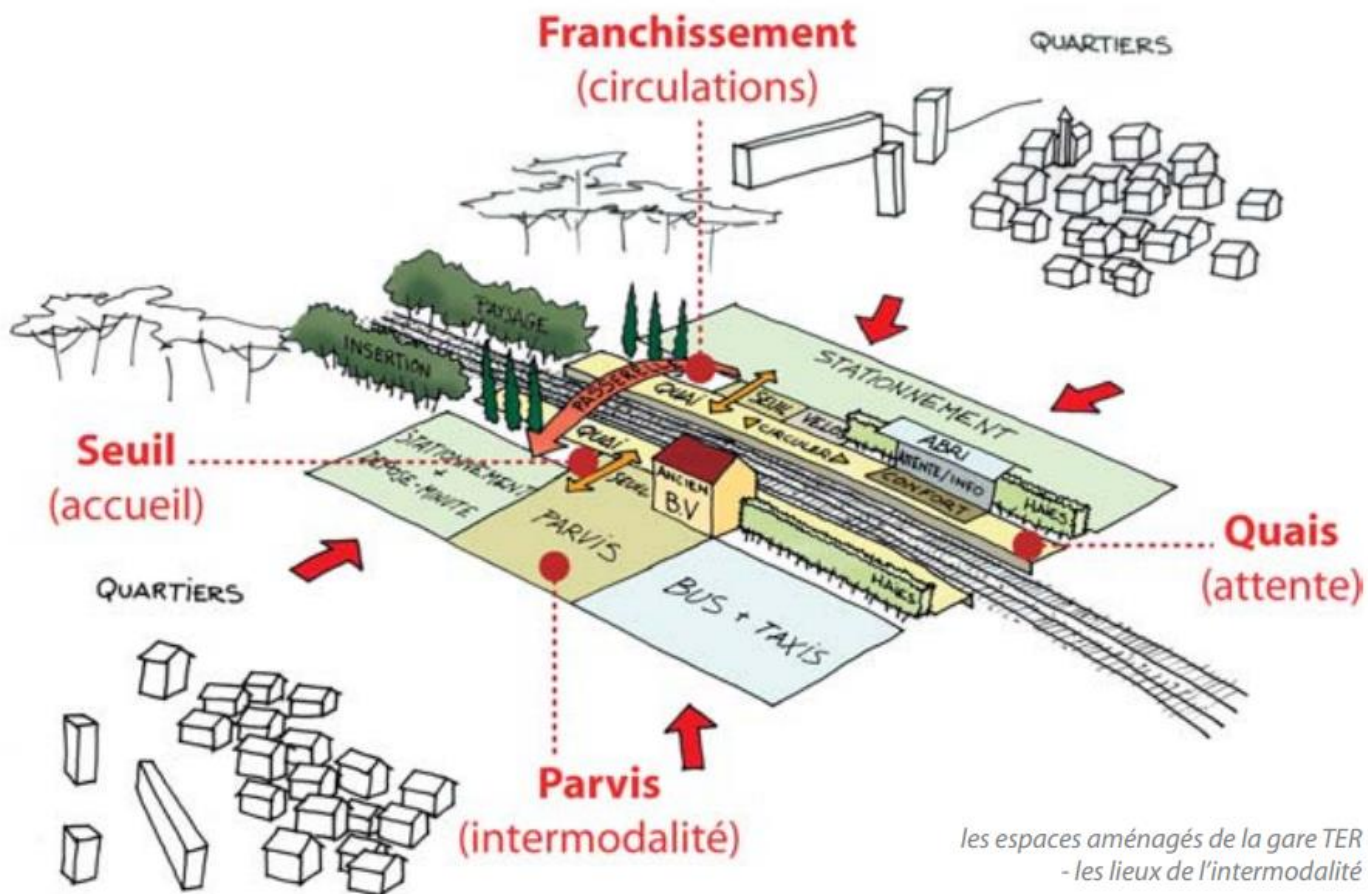


1. **Les infrastructures**
2. **L'intermodalité vélo / modes partagés**  **Les gares**
3. Le tourisme à vélo
4. Les lycées
5. La Région responsable
6. Encourager tou·te·s les bretonnes et les bretons à tous les usages du vélo
7. La filière économique bretonne du cycle
8. La pratique sportive et les passerelles avec les enjeux de mobilité

**Evaluation**, besoin de définir les **indicateurs** les plus pertinents à suivre :

baisse de CO2 ? augmentation de la part modale ? augmentation de la pratique à travers différentes méthodes de comptage (données de compteurs, nombres de vélos stationnés, vendus, réparés) ?

# Un gare (ferroviaire)

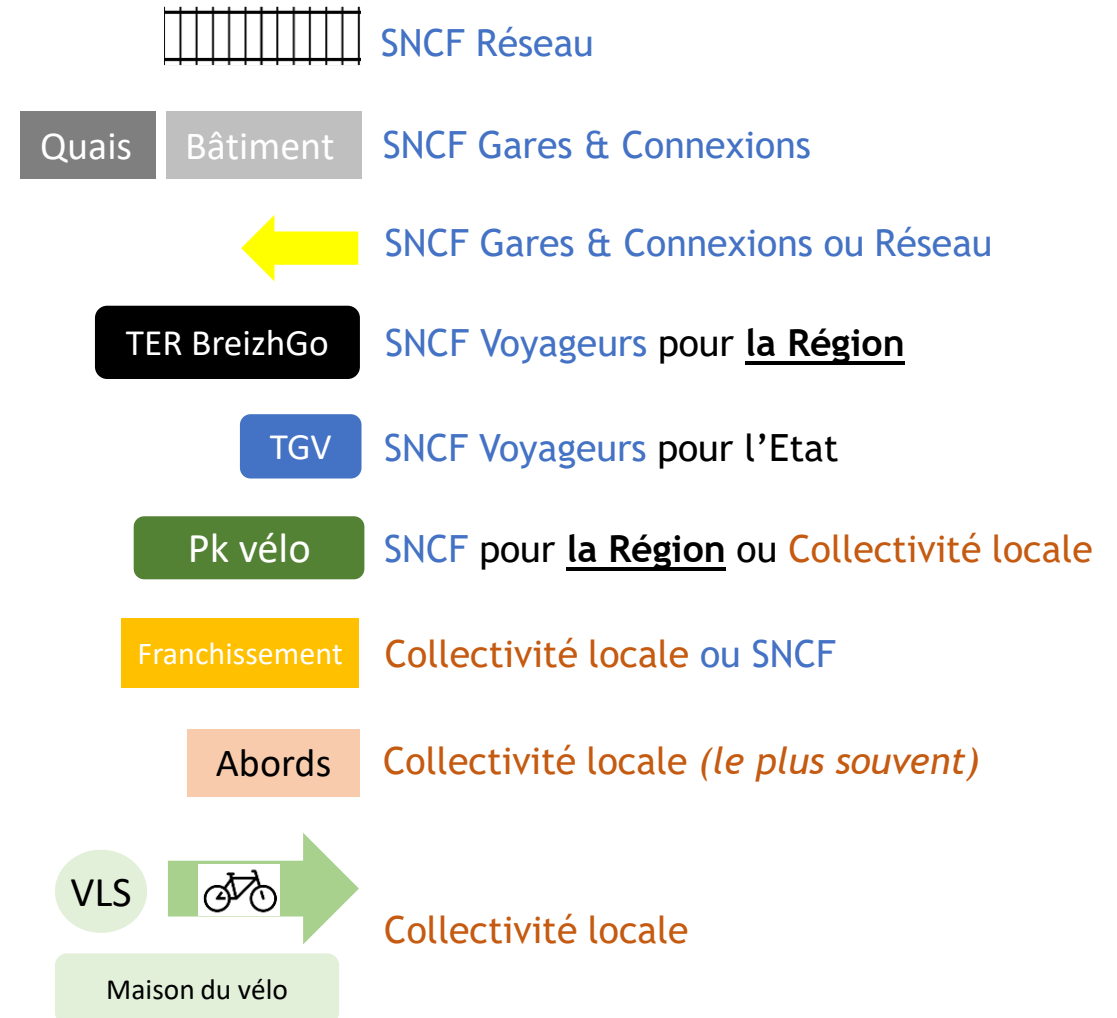
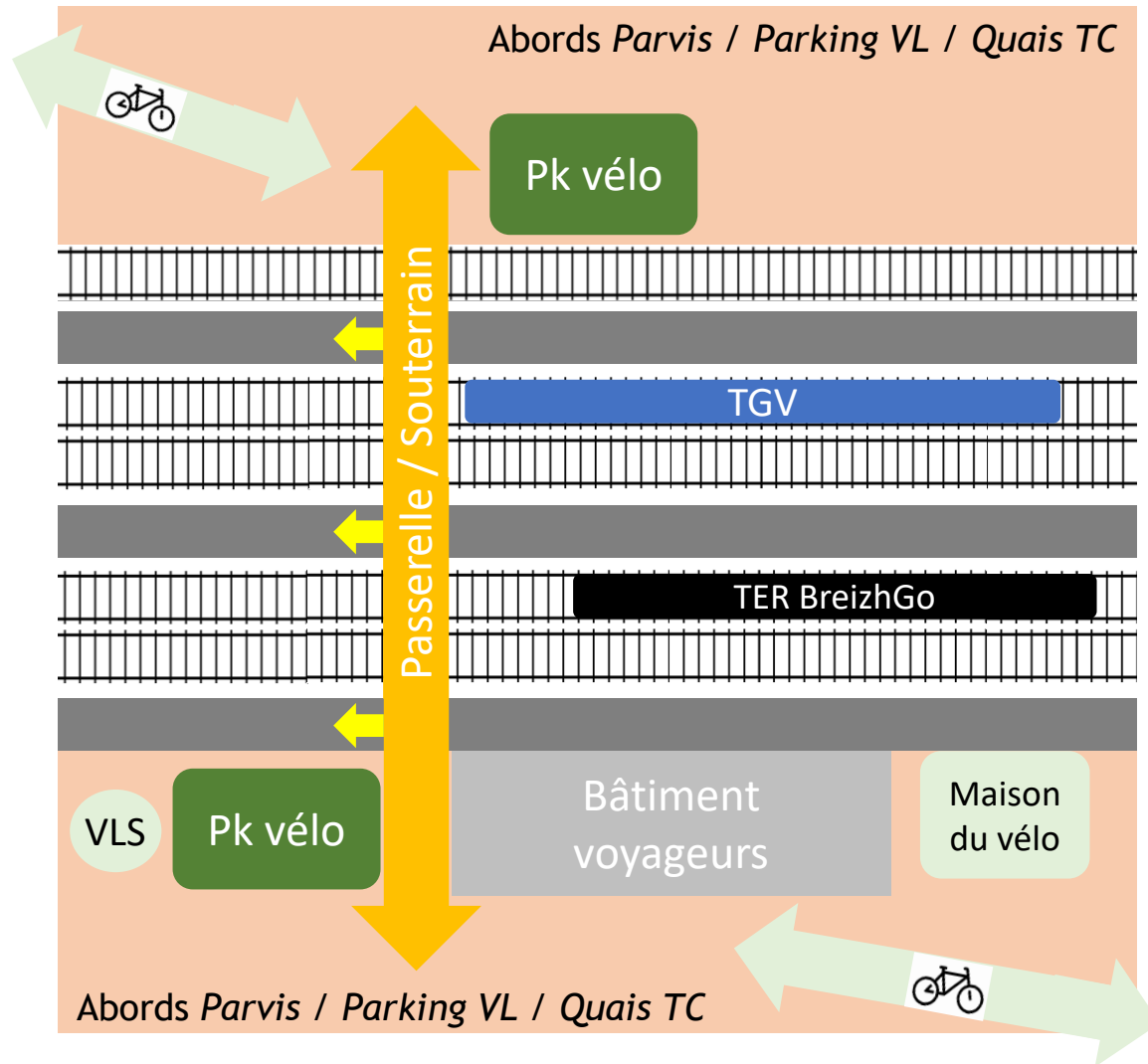


## Logique de PEM pôle d'échanges multimodal

- ✓ Modes multiples
- ✓ Usagers multiples
- ✓ Périmètres multiples
- ✓ Partenaires multiples

Nécessité de **coopérations**

# Les gestionnaires et donneurs d'ordres



# Les gares & le vélo : comment la Région agit

De façon globale, et au-delà du vélo: **coordination** voire animation, en lien avec le rôle de **chef de file de l'intermodalité** (Loi NOTRe), surtout pour les gares « régionales » .

TER BreizhGo

**Définition et financement du service** en lien avec notre exploitant SNCF Voyageurs.  
*Ex : condition d'embarquement des vélos à bords*

Pk vélo

Définition et financement des équipements (abris...) installés par SNCF Gares & Connexions le gestionnaire des gares + dialogue avec les collectivités locales  
Plan vélo : **poursuivre et monter en qualité**

VLS

Plan vélo : **étudier** des solutions de **VLS adaptés aux usagers du trains**  
(cf *Blue Bike en Belgique, OV Fiets aux PB ...*)

Abords



Dialogue avec collectivités locales + **subventionnement**  
Plan vélo : **priorité à donner aux itinéraires vélo en rabattement vers les gares**

Bâtiment

Quais

Franchissement



Financements importants, définition de programmes, avec les partenaires

# Les gares & le vélo : perspectives



En cours de déploiement



+ Subventions  
Infra cyclables  
En  
rabattement



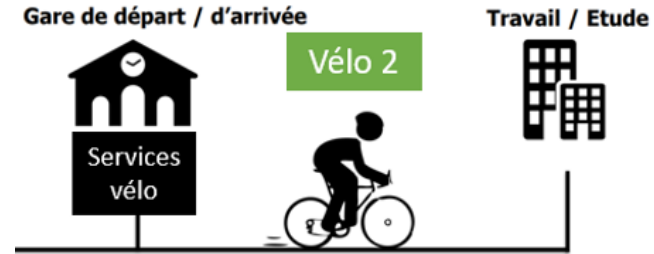
# Location de vélo en gare

En réflexion



Projet « Bitibi » porté initialement par le CBB (F François en particulier)

Des références inspirantes et **importables** ?  
Ex: Blue-Bikes et OV Fiets



Des solutions existantes :

les **services de VLS** des villes et intercommunalités

*Solutions **souvent imparfaites** pour les besoins des usagers du train*

- VéloStar à Rennes
- 2 services différents complémentaires à St-Brieuc



**Service Rou'libre** **NOUVEAU**

Louez votre vélo Rou'libre en ligne !  
[www.roulibre.bzh](http://www.roulibre.bzh)

Plus d'infos : [cliquez ici](#)

[www.tub.bzh](http://www.tub.bzh) **tub**

SAINT-BRIEUC ARMOR



**EXISTANTS**

-  Abri collectif accès KorriGo
-  Box individuels

**PROJETS 2022-2024**

-  Abri collectif accès KorriGo
-  Box individuels

Maison du vélo

Maison du vélo

Plus de 2000 places sécurisées à fin 2024, dans 90 % des gares les +fréquentées (75 gares)

# En synthèse 1/2

- Nécessité de **volontés politiques**
- Nécessité de **coopérations**, d'animation de partenariat, de partage d'ambitions collectives
- **L'usage et les usager·ère·s** doivent être au cœur des réflexions
- L'existence d'un **collectif d'associations est un atout** qui facilite l'avancée des projets et la montée en qualité (facilite le dialogue et la concertation, apporte de l'expertise ...)
- **Jeu d'acteurs multiples et complexe** à surmonter pour l'efficacité des services : lisibilité, **simplicité d'usage**, questions d'interopérabilité, de Maas ...

## En synthèse 2/2

- Des atouts en Bretagne : culture du « faire ensemble » (exemple **KorriGo**), existence du **CBB**, ambition politique des élus régionaux, région historiquement cycliste (sports, tourisme à vélo)
- Questions des **financements**, en lien avec les volontés politiques
- Des **enjeux importants en zones peu dense**, là où la dépendance à la voiture est la plus forte : quels services de VLS dans les petites gares ?  
Travailler les **itinéraires de rabattement** vers les gares,

# Stationnement vélo en gare en Île-de-France

09/03/2023

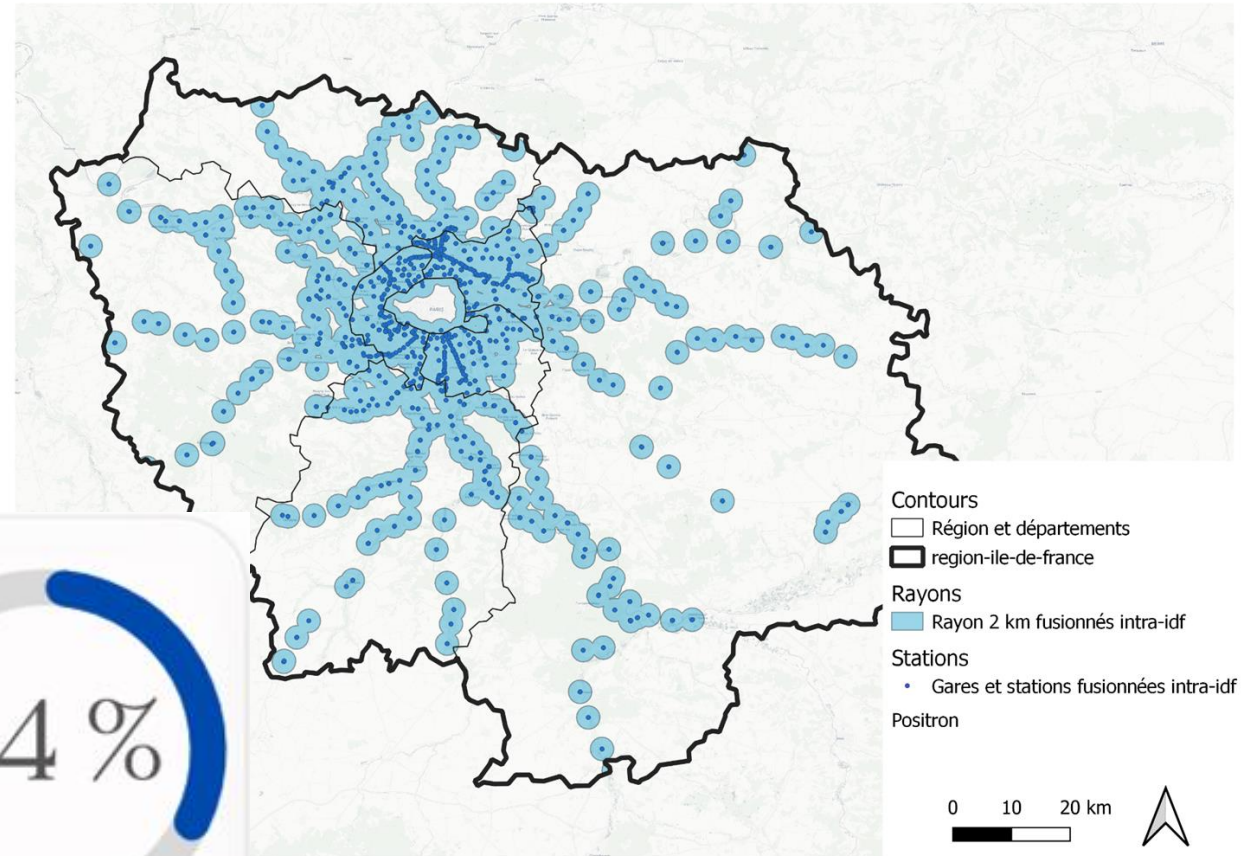
# Le Collectif Vélo Île-de-France

- Regroupe 140 associations et antennes vélo
- 5 salarié.e.s
- Interlocuteur de référence sur le vélo pour les institutions régionales et métropolitaines



# Île-de-France - un fort potentiel d'intermodalité

- Densité de gares élevée
- 95 % des Francilien·nes du Grand Paris seront à moins de 2 km d'une gare
- Objectif LOM : 46 500 places



## Objectif LOM

Il y a aujourd'hui environ 15 800 places autour des gares franciliennes définies par la LOM. Il devrait y avoir 46 461 au premier janvier 2024.

34 %

# Actions du Collectif pour le stationnement

- Coopération avec les partenaires institutionnels (Île-de-France Mobilités, SNCF, RATP, Société du Grand Paris)
- Note de plaidoyer pour l'accélération du déploiement
- Préconisations générales pour les associations
- Visites de terrain

				Excellent // C'est le cas	Satisfaisant	Moyennement satisfaisant	Pas satisfaisant
Le rabattement / accessibilité	A vélo jusqu'au SVG (et sens inverse)	Le trottoire est abaissé pour rejoindre le SVG					
		Présence d' aménagement cyclable pour rejoindre le SVG					
		Sur les derniers 20 m, les vélos ne croisent pas de flux piétons					
	A pied depuis le SVG pour rejoindre la gare (et sens inverse)	Le SVG se trouve sur le même côté de rue que la gare					
La voie d'accès est libre d'obstacles							
La sécurité/sûreté	Sécurité des personnes	Sécurité de rabattement	Le parcours pour rejoindre le SVG n'est pas dangereux				
		Si délimité par des grilles /					



# Quelques préconisations concrètes

## Emplacement

La priorité absolue !

Rempli ces 4 critères :

- rabattement/accessibilité
- sécurité
- visibilité
- trouvabilité (signalétique)

Attention à ne pas surestimer la proximité !

## Dimensionnement

Définir la taille du stationnement ou des différentes poches de stationnement

- viser un taux d'occupation de 80-90 % pas 100 % !
- inspiration baromètre

## Type de stationnement

Priorité à une offre minimale en stationnement en libre accès

Diversification

Qu'est-ce que le "stationnement sécurisé" ?

Faire la distinction entre stationnement "en libre accès" et "à accès contrôlé"

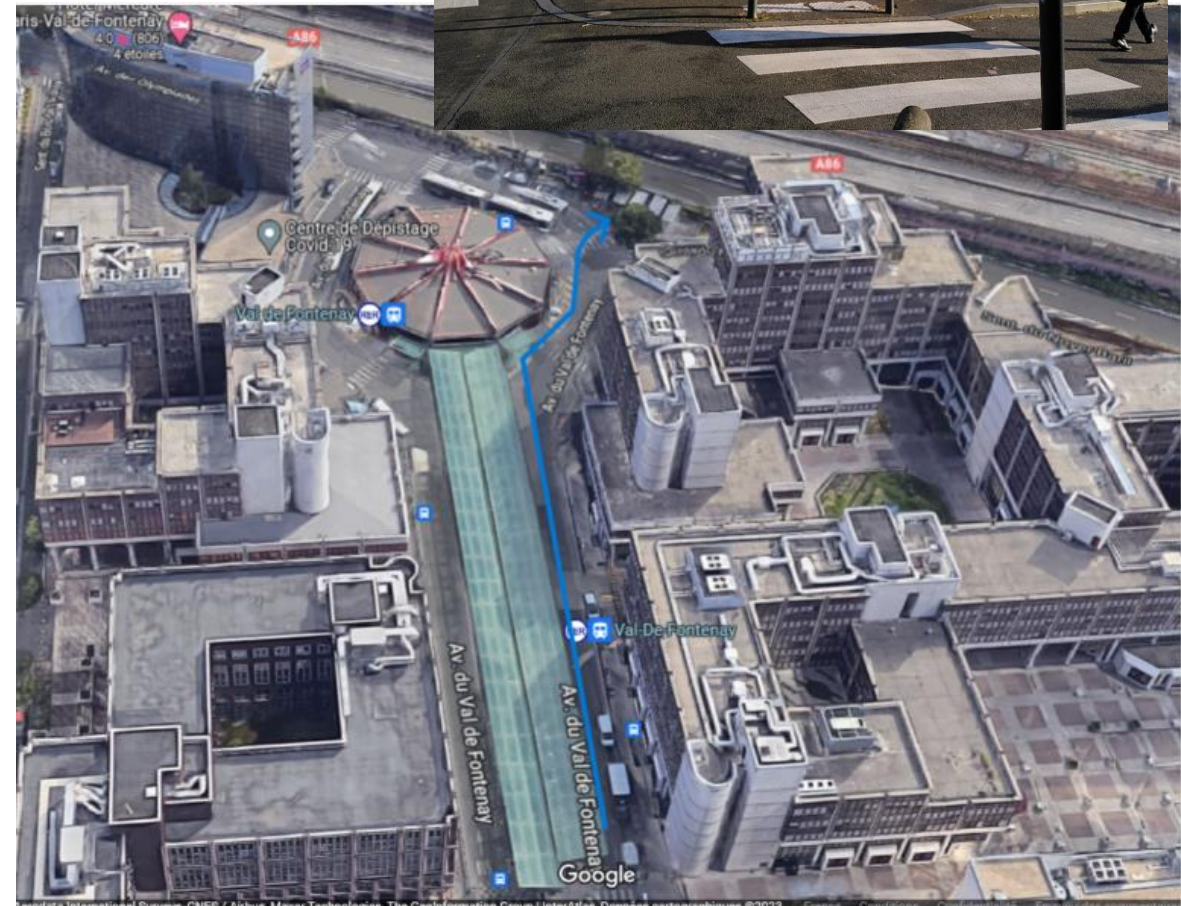
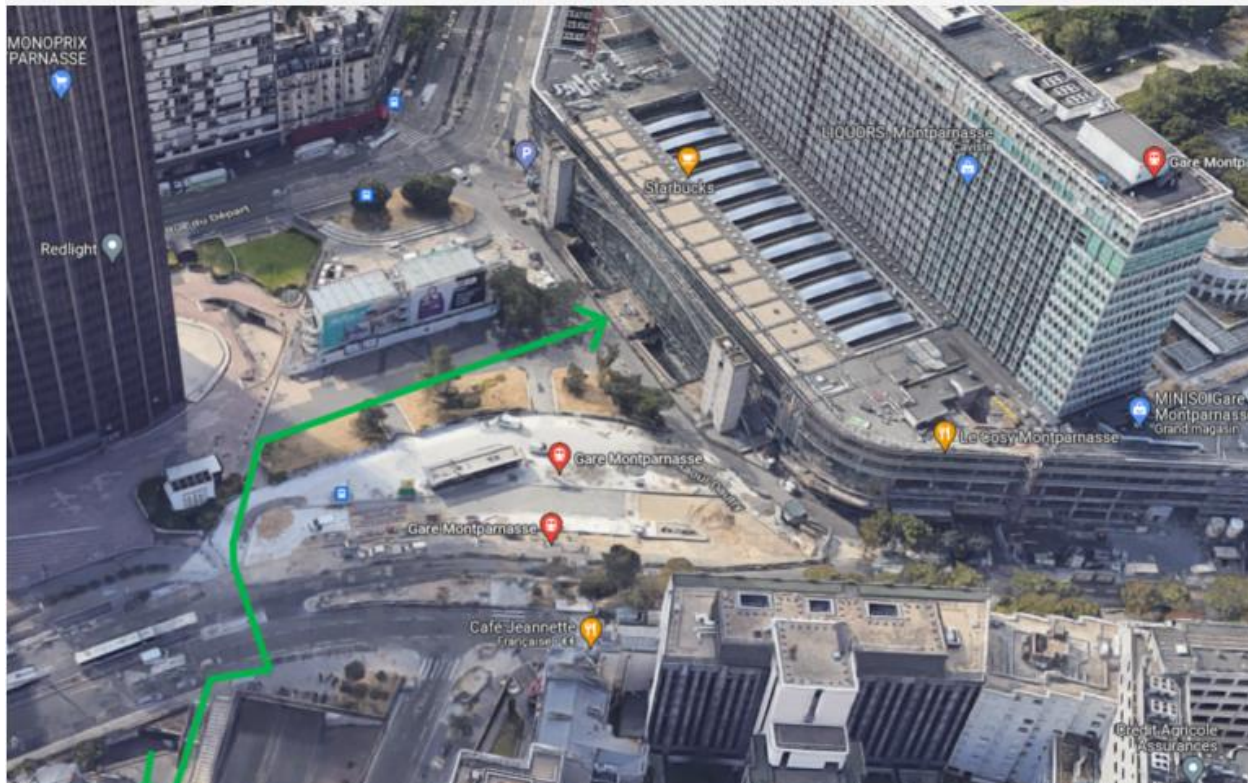
Travailler avec l'existant



Gare RER Saint-Germain-en-Laye

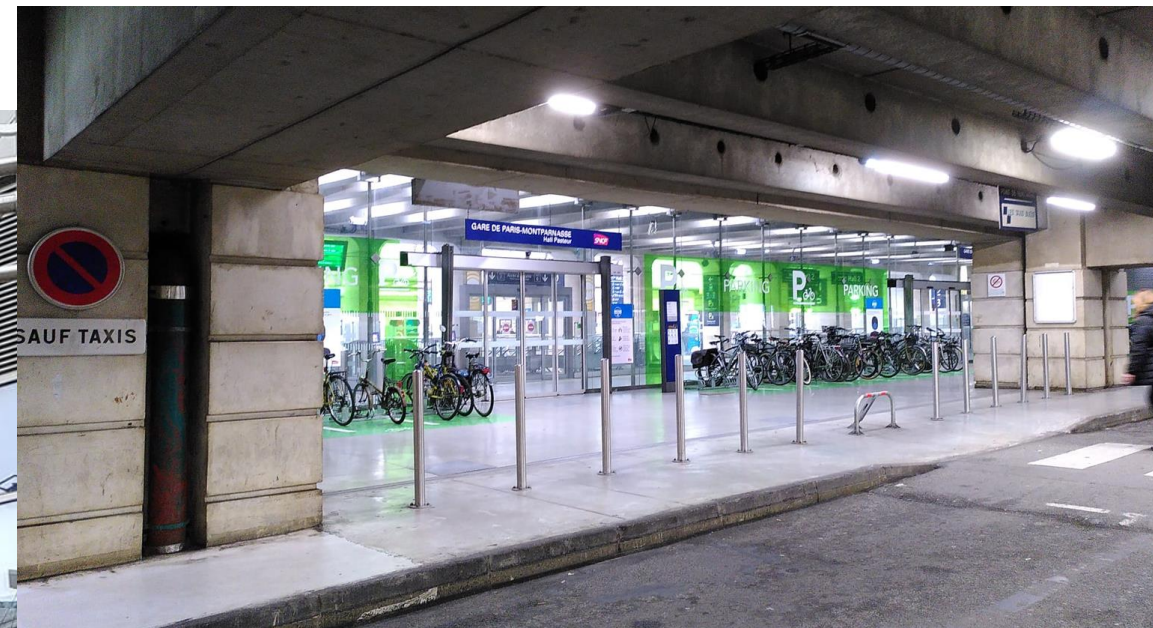


Gare RER de Vincennes



Gare Montparnasse

Gare de Val de Fontenay



Gare  
Montparnasse