



**ColisActiv'**



Le programme qui aide les territoires à développer la cyclologistique



=



+



sonergia

*Un programme porté par SOFUB*



Lundi 26 Octobre 2021



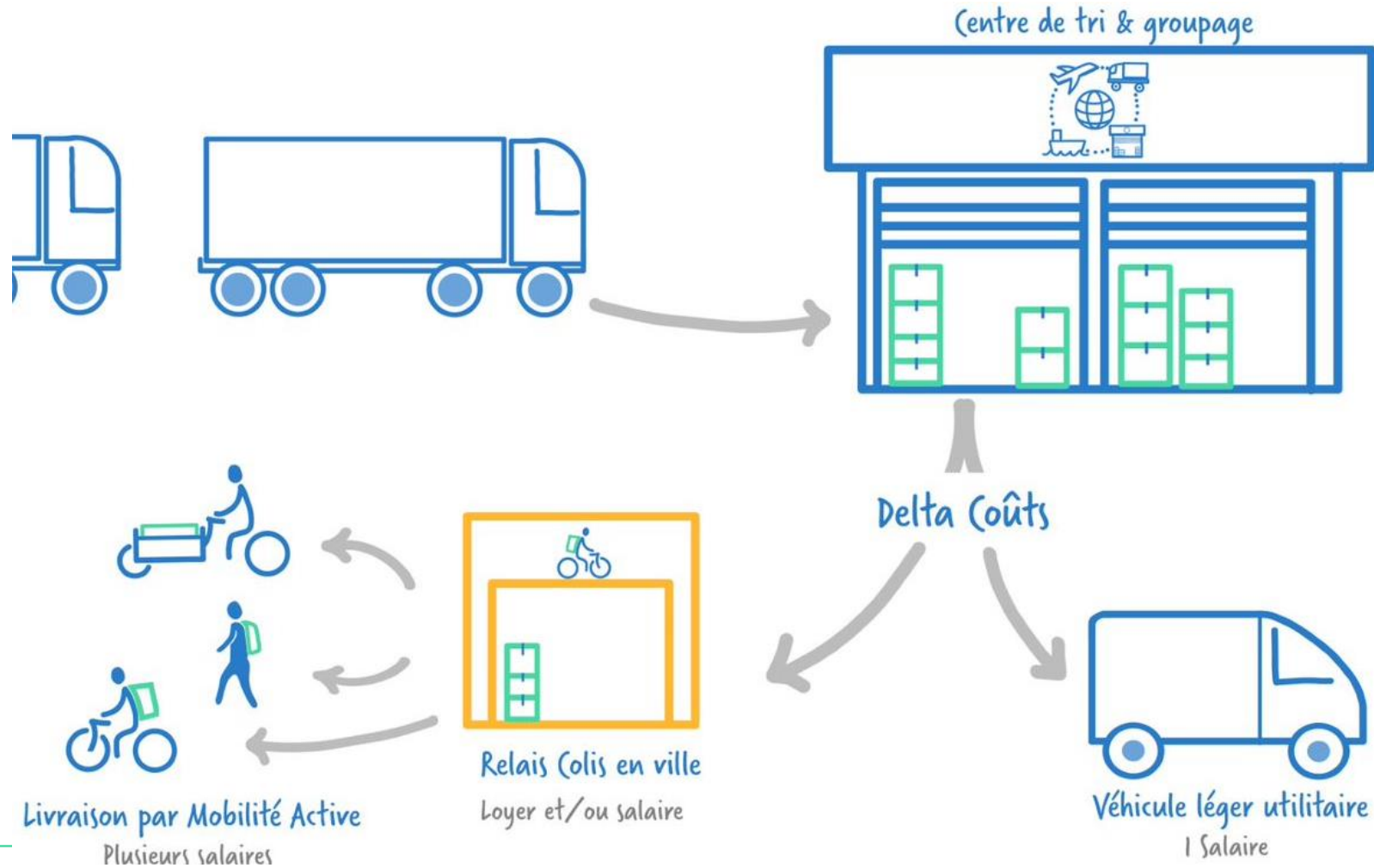
SOFUB'



ColisActiv'



# Une gestion différente des flux de colis

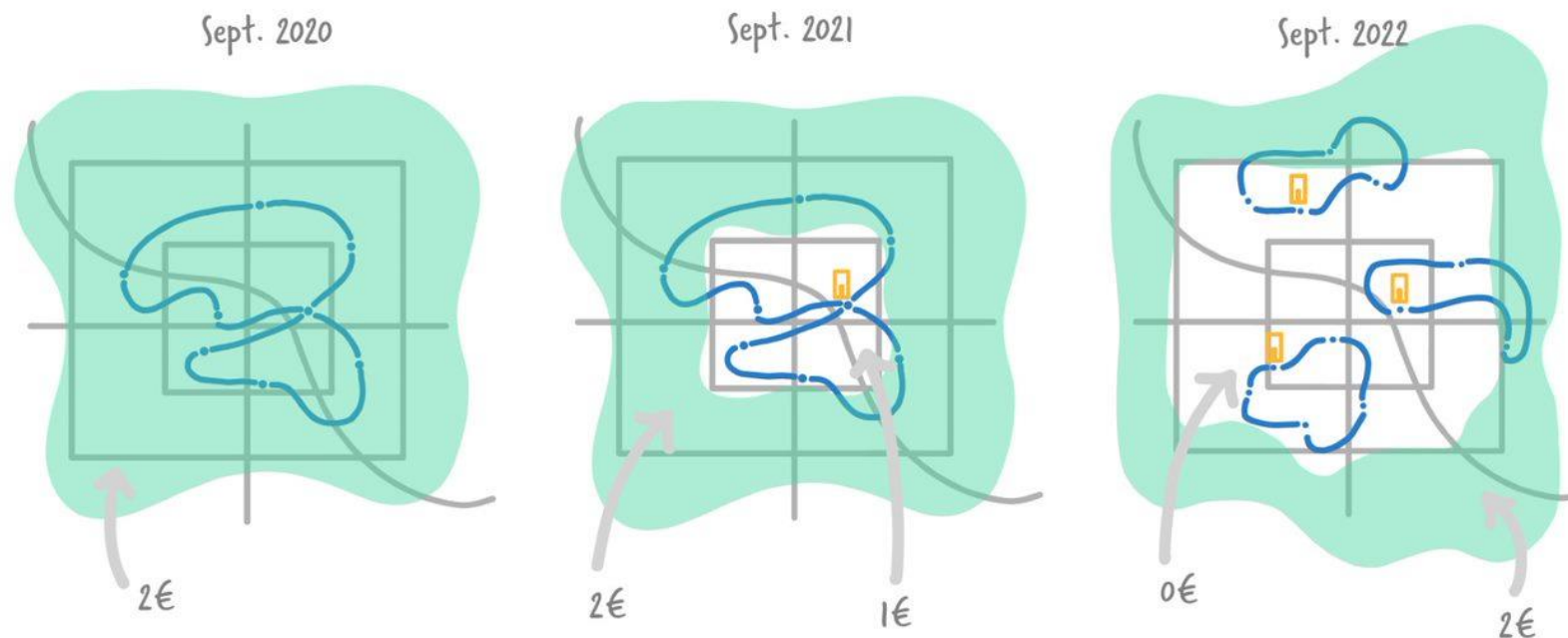





29/03/2021



# La solution : amorcer la filière en versant une prime dégressive pour densifier les livraisons

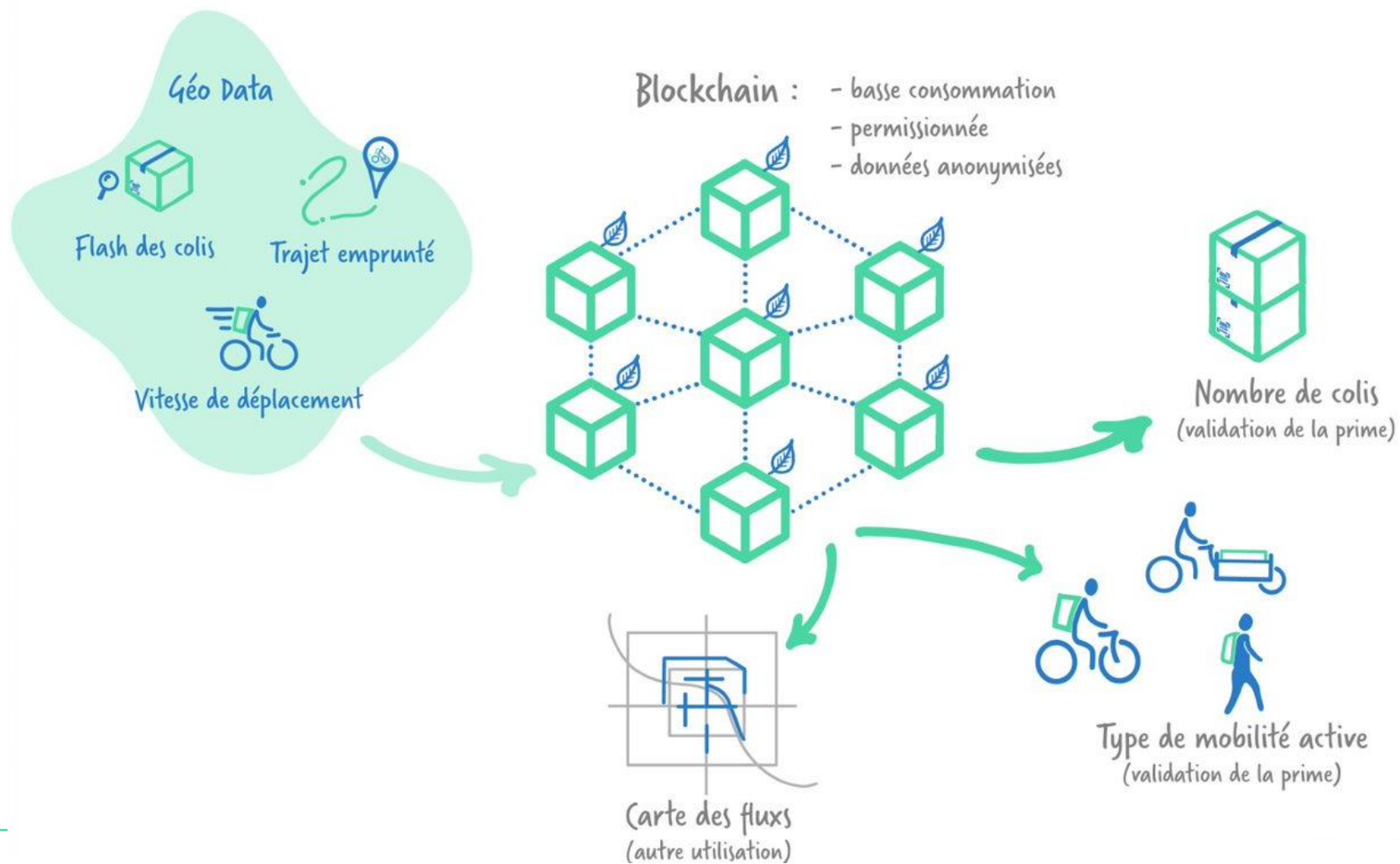
2€/point de livraison limité de 5 à 10€/heure pour permettre une dégressivité de la prime en fonction de la densité (nombre de livraison par heure) et du groupage (nombre de colis par point)



-  Zone de livraison subventionnée
-  ELU (Entrepôt de Logistique Urbain)
-  Tournée d'un coursier

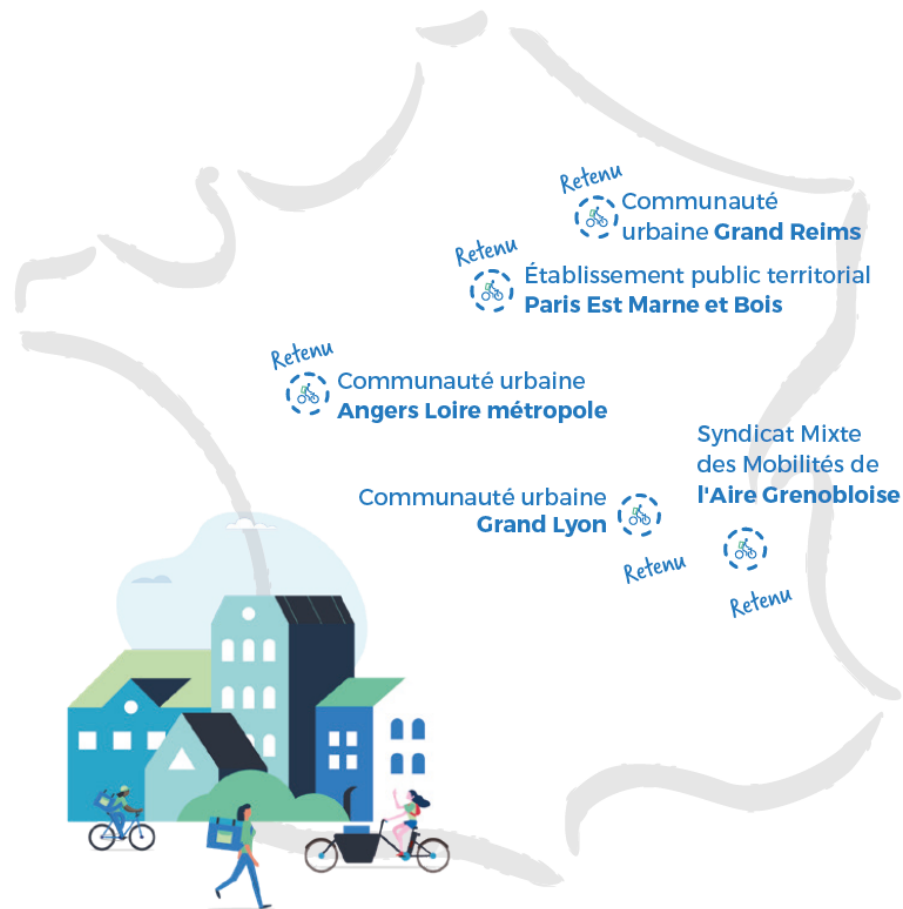


# Les données de livraison au cœur du dispositif





# Chiffres clés et territoires pilotes



**15M€ budget total**



**0,6€ de prime en moyenne**



**Plus de 20 millions de colis livrés en mode actif**



**3 ans**



# Pourquoi participer ?



Réduire les nuisances (sonores, qualité de l'air, trafic, etc.)



Améliorer le service de livraison en place



Bénéficier d'un reporting en chiffres pour communiquer sur des résultats concrets



Une cartographie des flux pour prioriser les investissements en infrastructures (en option)



Être labellisé « *Territoire/Entreprise pour une livraison propre* »



Participer globalement à la mise en place d'un écosystème propice au développement d'une livraison alternative et plus durable





# Comment participer

Opérateur

Transporteur

Chargeur

Collectivité territoriale (ville de plus de 80 000 habitants)

Ecrivez-nous sur [contact@colisactiv.fr](mailto:contact@colisactiv.fr)





**ColisActiv'**



Améliorez la qualité de vie de vos administrés et décarbonez la livraison du dernier kilomètre



SOFUB'

=



+



sonergia

*Un programme porté par SOFUB*