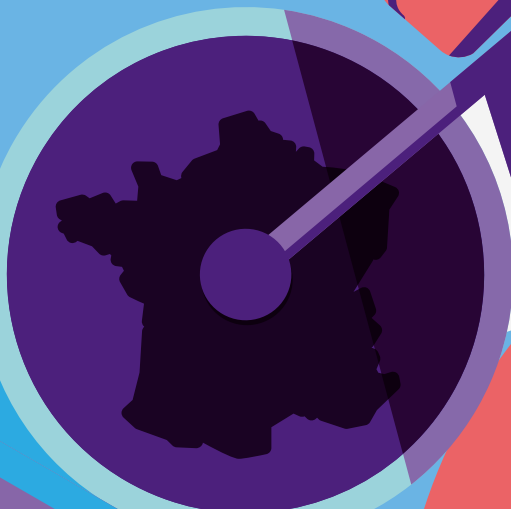


# 2030 : une France cyclable !

21 & 22 mars 2024 - Grenoble



Organisé par



Soutenu par



# 2030 : une France cyclable !

## Fédération française des Usagers de la Bicyclette

À travers son réseau de plus de 500 associations locales réparties sur tout le territoire, la Fédération française des Usagers de la Bicyclette (FUB) agit pour apporter des réponses concrètes aux préoccupations des cyclistes et pour promouvoir l'usage du vélo comme mode de déplacement du quotidien. Elle œuvre ainsi pour une meilleure prise en compte des usagers cyclistes dans les politiques de transport, la réglementation, les aménagements et l'éducation.

*« Le congrès de la FUB est toujours un moment essentiel pour l'ensemble de la « planète vélo » : des militants aux élu-es en passant par les technicien-nes et les professionnel-les. Je suis impatient d'assister à ces échanges, qui auront lieu autant en salle que sur le terrain, dans les rues de Grenoble et ses environs, qui sont des territoires exemplaires, comme en atteste leur classement au dernier Baromètre des villes cyclables. »*

**Olivier Schneider**, président de la FUB

## Ministère chargé des Transports

*« Chers amis du vélo,*

*C'est avec plaisir que je m'adresse à vous pour affirmer à l'occasion de ce congrès mon engagement à développer la pratique du vélo partout en France et notamment dans les territoires ayant jusqu'ici moins profité de la dynamique exceptionnelle autour du vélo.*

*Comme le Gouvernement s'y est engagé, je souhaite continuer à accélérer la pratique du vélo comme l'ambitieuse le plan vélo et marche 2023-2027 doté de 2 milliards d'euros.*

*Je suis convaincu que le vélo offre un levier de déplacement du quotidien, pour tous, et partout en France, tout en étant une clé essentielle de notre stratégie de réduction des émissions du secteur des transports. Je serai particulièrement attentif au développement du vélo dans les villes moyennes, dans les petites villes, ainsi que dans nos territoires ruraux.*

*2024 est aussi l'année des premiers Jeux olympiques et paralympiques cyclables et c'est sur cette dynamique d'excellence que nous devons avancer cette année.*

*Bon congrès, faisons tous ensemble de la France une pleine nation du vélo ! »*

**Patrice Vergriete**, ministre délégué chargé des Transports

## L'ADTC - Se déplacer autrement

L'ADTC - Se déplacer autrement est une association d'usagers qui œuvre depuis 1974 pour le développement des modes de déplacements respectueux des habitants et de l'environnement. Elle représente et porte les demandes des piétons, des cyclistes et des usagers des transports en commun dans la région grenobloise. C'est entre autres, grâce à son action, qu'on doit le retour du tram en 1987, le développement du réseau cyclable de la région grenobloise et du TER en Isère.

*« Dès sa création, cela fera 50 ans en 2024, l'ADTC - se déplacer autrement a vu dans le vélo une des alternatives à la voiture et a réalisé un premier livre blanc pour le vélo en 1975. Aujourd'hui, nous souhaitons au travers du Congrès FUB 2024 à Grenoble porter encore plus le développement d'un système vélo complet (aménagements cyclables: pistes et passerelles, stationnements sécurisés, logistique à vélo, ateliers vélo, vélocistes...) sur toute la région grenobloise. En particulier, nous souhaitons mettre en avant le besoin de développement du vélo en périphérie, en zone péri-urbaine comme rurale, où il doit être rendu possible de l'utiliser en toute sécurité. »*

**Emmanuel Colin de Verdière**, président de l'ADTC

# Le programme



## Jeudi 21 mars

**14h00** : Ouverture du salon des exposants – *Atrium, niveau 1*

**14h30 - 16h30** : 6 Visites de terrains en simultané

### Visite technique #1-1

**Le Pôle d'Échanges Multimodal de Grenoble-Universités Gières : l'intermodalité réussie en périphérie**

Départ : 14h45. Retour : vers 16h45.

### Visite technique #1-2

**Les services vélo en gare de Grenoble : comment massifier la mobilité combinée ?**

Départ : 15h00. Retour : vers 16h30.

### Visite technique #2-1

**Une école municipale... de vélo ? Découverte de l'exemple grenoblois**

Départ 15h00. Retour : vers 16h45.

### Visite technique #2-2

**Vélonomie implique « savoir réparer » : visite d'un atelier d'auto-réparation**

Départ 15h00. Retour : vers 16h30.

### Visite technique #3-1

**Un schéma directeur cyclable en périurbain : l'exemple de Voreppe**

Départ 14h45. Retour : vers 16h45.

### Visite technique #3-2

**À la conquête du sud de la Métropole grenobloise : réseau**

**vélo à haut niveau de service et périphérie**

Départ 14h30. Retour : vers 16h30.

**16h45 - 17h15 : Échanges avec l'écosystème vélo – Filière France Vélo : actualités et perspectives** – *Atrium, niveau 1*

- **Annie-Claude Thiolat**, administratrice de la FUB
- **Florence Gall**, déléguée générale de la filière vélo, APIC (sous réserve)
- **Gilles Aymoz**, directeur adjoint villes et territoires durables de l'ADEME

**17h30 - 20h** : Ouverture officielle du Congrès « 2030 : une France cyclable ! » – *Auditorium, niveau 1*

**17h30** : Mot d'accueil par les représentants du territoire

**18h00 : Échanges – LOM, Plan Vélo : comment faire dialoguer local et national ?**

- **Rodolphe Gintz**, directeur général des infrastructures, des transports et des mobilités, ministère de la Transition Ecologique et de la Cohésion des Territoires
- **Christelle Beurrier**, présidente de Vélo&Territoires
- **Olivier Schneider**, président de la FUB
- **Eric Piolle**, maire de Grenoble

**19h00 : Plénière – Vélo et transports collectifs : s'unir pour conquérir la mobilité du quotidien**

Le vélo et les transports collectifs sont des alliés puissants pour déployer une alternative crédible au tout-voiture. L'actualité autour des Services Express Régionaux Métropolitains invite à exploiter toutes leurs complémentarités. État, AOM, opérateurs, associations... la coopération est la clé pour déployer les offres et la fluidité attendus par les usagers et les usagers.

- **Sylvain Laval**, président du Syndicat Mixte des Mobilités de l'Aire Grenobloise (SMMAG)
- **Marie-Emmanuelle Huillo**, directrice Économie Mixte et Assistance technique, Transdev
- **Bruno Gazeau**, président de la FNAUT
- **Nicolas Frasier**, administrateur de la FUB

Animation : Marie Huyghe, consultante en mobilité et docteure en Aménagement de l'Espace et Urbanisme

**20h15** : Cocktail – *Atrium, niveau 1*



## Vendredi 22 mars

**8h30** : Accueil café – *Atrium, niveau 1*

**9h00** : Ouverture du salon des exposants – *Atrium, niveau 1*

**9h15** : Mot d'accueil d'Olivier Schneider, Président de la FUB

**Plénière – L'émancipation parle vélo, un projet politique** – *Auditorium, niveau 1*

L'éducation à la mobilité à vélo est un pilier essentiel du système vélo. Au-delà de la pratique d'un mode actif et bon pour la santé, elle porte en elle un projet de transformation sociale : celui de l'autonomie et de l'émancipation, dès l'enfance et tout autant à l'adolescence qu'à l'âge adulte.

- **Gilles Namur**, *maire adjoint de la ville de Grenoble*
- **Fabienne Garnier**, *conseillère pédagogique EPS de l'Isère et déléguée USEP AURA*
- **Philippe Aubin**, *éducateur à la mobilité à vélo et administrateur de la FUB*
- **Fanny Raingeaud**, *doctorante en sociologie et STAPS à l'Université Gustave Eiffel et éducatrice à la mobilité à vélo*

Animation : Marie Huyghe

**10h30** : Pause – *Atrium, niveau 1*

**11h15** : 3 conférences en simultané au choix

### Conférence #1

**Collaborer entre associations vélo et opérateurs de transport** – *Salle Mont-Blanc, niveau 2*

L'intégration du vélo aux offres de transport public est encore insuffisante en France. La Société des Grands Projets jouera un rôle essentiel dans le déploiement des Services Express Régionaux Métro-

politains dans une quinzaine de métropoles. Quelles leçons tirer du partenariat mis en place avec le Collectif Vélo Île-de-France dans le cadre du Grand Paris Express ?

- **Marie Wehner**, *responsable intermodalité et plaidoyer, Collectif Vélo Île-de-France*
- **Clémentine Cornelis**, *cheffe de projet Espaces Publics et Vélo, Société des Grands Projets*

### Conférence #2

**L'apprentissage de la mobilité à vélo, un levier pour lutter contre les inégalités** – *Salle Makalu, niveau 2*

La mobilité des Françaises et des Français met en lumière des inégalités sociales, géographiques et financières majeures. Donner les moyens de choisir la mobilité à vélo, la promouvoir au sein des vélo-écoles et des plateformes de mobilité est essentiel pour contribuer à réduire ces fractures encore trop nombreuses. Comment donner accès au plus grand nombre à la « solution vélo » ?

- **Marie-Sara Vigouroux**, *coordinatrice de la plateforme Mobilité 07-26 (Ardèche)*
- **Pascal Grand**, *directeur de la plateforme FIT (63) et directeur du réseau Mob'In France*
- **Catherine Pilon**, *secrétaire générale du Club des Villes et Territoires Cyclables et Marchables*

### Conférence #3

**Les réseaux vélo structurants de l'initiative associative au portage politique** – *Auditorium, niveau 1*

Déployer un réseau cyclable structurant est incontournable pour rendre possible des déplacements à vélo sûrs et attractifs dans l'ensemble de son territoire. Quels

enseignements tirer du projet des « Voies Lyonnaises », de sa genèse associative à son portage politique et sa réalisation par la collectivité ?

- **Frédérique Bienvenüe**, *co-présidente de l'association La Ville à Vélo*
- **Fabien Bagnon**, *vice-président de la Métropole de Lyon*

**12h30** : Pause déjeuner – *Atrium, niveau 1 et Foyer Makalu niveau 2*

**13h45** : 6 ateliers en simultané au choix

### Atelier #1-1

**Concevoir des Services Express Régionaux Métropolitains (SERM) structurés par le vélo** – *Auditorium, niveau 1*

La loi définissant les Services Express Régionaux Métropolitains fait la part belle aux réseaux cyclables, aux stationnements et aux rabattements vers les gares. Comment agir concrètement et localement pour que ces projets intègrent tout le potentiel du vélo ?

- **Anne-Céline Imbaud-de Trogoff**, *directrice exécutive du développement des transports territoriaux, Société des Grands Projets*
- **Edouard Parant**, *coordonnateur national des SERM, Ministère des Transports*

### Atelier #1-2

**S'appuyer sur l'expertise d'usage pour développer le stationnement vélo en gare** – *Salle Mont-Blanc, niveau 2*

Créer des stationnements vélo qui répondent aux besoins des cyclistes et créent de nouvelles pratiques est essentiel pour renforcer la complémentarité vélo-train. Comment s'appuyer sur l'expertise des usagères et des usagers ? Quelles coopérations

établir entre les associations FUB et les régions, cheffes de file de l'intermodalité ?

- **Fanny Derenne-Cariou**, chargée de mission, Collectif vélo Pays de la Loire
- **Xavier Duval-Zack**, chef de projet mobilités actives, Région Pays de la Loire

### Atelier #2-1

**Savoir, pouvoir, vouloir rouler à vélo : ancrer la pratique dans le quotidien des enfants** – Salle Kilimandjaro, niveau 2

Cinq ans après le lancement du dispositif national « Savoir Rouler à Vélo », l'engagement des collectivités, des partenaires, des écoles et du programme Génération Vélo a permis de former près de 400 000 enfants. Cet apprentissage est-il suffisant pour transformer les habitudes ? Comment faire bouger l'environnement social et physique des enfants pour ancrer la pratique dans leur quotidien ?

- **Manon Crozet**, formatrice SRAV à l'Institut de formation du vélo (IFV) et monitrice vélo MCF
- **Cyril Vernay**, chargé de mission mobilité scolaire, Maison du Vélo de Lyon

### Atelier #2-2

**L'autonomie à vélo, une ambition pour le collège** – Salle Kilimandjaro, niveau 2

Le collège apparaît comme le moment propice pour développer l'autonomie à vélo. Cours d'EPS, Savoir Rouler à Vélo, Attestation Scolaire de Sécurité Routière mais aussi matériel et infrastructures... Quels sont les leviers et les synergies efficaces pour pérenniser l'usage du vélo au cœur des établissements du secondaire ?

- **Karine Despres**, chargée du projet « Tous à vélo au collège »,

*Direction Education Jeunesse et Sport au département de la Drôme*

- **Thibault Derigny**, maître de Conférences en STAPS, Université de Pau et des Pays de l'Adour
- **Fabienne Garnier**, conseillère pédagogique EPS de l'Isère et déléguée USEP

### Atelier #3-1

**Les besoins des habitant-es au cœur de la constitution des Réseaux Express Vélo (REV)** – Salle Mont-Blanc, niveau 2

Les Réseaux Express Vélo s'imposent comme des facteurs clés de développement dans plusieurs métropoles qui portent des ambitions fortes en matière de part modale vélo : le « Chronovélo » à Grenoble, les « Voies Lyonnaises » ou encore le « VIF » en Île-de-France. Comment engager votre territoire ? Quels points de vigilance en matière de conception et de déploiement opérationnel ?

- **Orélie Guillot**, chargée de mission mobilités, AGEDEN
- **Luc Berman**, chargé de mission, Club des Villes et Territoires Cyclables et Marchables
- **Monique Giroud**, secrétaire, ADTC - Se Déplacer Autrement

### Atelier #3-2

**Développer l'usage du vélo en milieu rural** – Salle Makalu, niveau 2

En s'appuyant sur le réseau de voiries secondaires, le potentiel de conquête d'un nouveau public cycliste en milieu rural est important. Développer des réseaux de chemins ruraux apaisés pour les déplacements à vélo peut toutefois susciter des oppositions. Comment réussir le travail de concertation afin de concilier leurs différents usages ?

- **Wilfried Braud**, responsable

*transports, mobilités et déplacements, Communauté de Communes d'Erdre et Gesvres*

- **Etienne Demur**, vice-président de la FUB, président d'Aigues Mortes à Vélo

**15h00** : Pause

**15h30 : Plénière de clôture – Les infrastructures cyclables au cœur des projets de territoire** – Auditorium niveau 1

Les infrastructures racontent et façonnent le projet politique porté par les acteurs du territoire. Accélérer ou ralentir ? Développer l'attractivité, mais laquelle ? Favoriser la vie en proximité ? Autant de questions essentielles à débattre parce qu'elles sont structurantes pour le quotidien et les modes de vie des habitantes et des habitants.

- **Christelle Beurrier**, vice-présidente de Thonon Agglomération, présidente de Vélo&Territoires
- **Sylvain Laval**, vice-président de la Métropole de Grenoble
- **Céline Scornavacca**, vice-présidente de la FUB
- **Wolfgang Cramer**, directeur de recherche au CNRS, contributeur au GIEC

Animation : Marie Huyghe

**16h30** : Mot de clôture du congrès par Olivier Schneider, président de la FUB

**17h00** : Fermeture du salon des exposants

**20h00** : Projection de 2 films sélectionnés par les associations ADTC - Se déplacer autrement, Mountain Wilderness et Alpes-là ! pour vous faire traverser les montagnes... à vélo - Cinéma Le Club  
Tarif : 7€  
Réservation conseillée à faire en ligne directement sur le site du cinéma.

# Les parcours

## PARCOURS

### #1

#### L'alliance du vélo et des transports collectifs

La complémentarité entre le vélo et les transports collectifs est un levier puissant, et encore trop peu exploité en France, pour réduire la dépendance à la voiture dans tous les territoires. La FUB appelle à sortir d'une logique de concurrence, à renforcer les liens entre acteurs du vélo et du transport public et à réfléchir au-delà de la seule question de l'intermodalité en gare : développons ensemble de véritables « systèmes vélo-transports collectifs ».

## PARCOURS

### #2

#### L'éducation à la mobilité à vélo, chemin vers l'autonomie

Développer la capacité à se déplacer à vélo en autonomie, dès le plus jeune âge et tout au long de la vie, est essentiel pour atteindre les objectifs de part modale fixée par le Gouvernement à l'horizon 2030. La FUB défend l'éducation à la mobilité à vélo comme une politique de santé, d'émancipation et de lutte contre les inégalités sociales et territoriales. Les initiatives locales existent et sont nombreuses : l'heure est à la généralisation.

## PARCOURS

### #3

#### Le vélo : clé d'aménagement de tous territoires

La possibilité de se déplacer à vélo en sécurité sur l'ensemble de son bassin de vie est le premier levier pour développer la pratique au quotidien. Au-delà de la « piste cyclable en bas de chez soi », les citoyens expriment leurs besoins de réseaux continus, sécurisés et structurants. Réseau Express Vélo, plan de circulation, chemins ruraux apaisés : venez échanger autour d'une diversité de concepts d'aménagements adaptés à la réalité de tous territoires.

# Location de vélos



## Vélos réservés par billetterie

### Retrait

- Jeudi 21/03 de 12h à 15h, pl. Schuman à côté du camion du SMMAG.
- Jeudi 21/03 de 15h jusqu'à la fin de l'AG, Agence Mvélo+ de la gare, voir horaires d'ouverture.

### Restitution

Dès jeudi 21/03 après-midi, Agence Mvélo+ de la gare, voir horaires d'ouverture.

### Horaires d'ouverture Agence Mvélo+ de la gare

Jeu-di jusqu'à 19h30 / Ven-dredi 7h30-19h30 / Sam-e-di et dim-an-che 9h-18h.

# Les partenaires



## Institutionnels

### ADEME

« Bon pour la santé et bon pour la planète le vélo, en complémentarité avec les transports collectifs, est un outil puissant de décarbonation de notre société et la FUB est devenue, par l'engagement de ses membres, un acteur et un partenaire incontournable des politiques de mobilités. Depuis plus de 20 ans l'ADEME est présente aux côtés de la FUB afin de faire du vélo un réflexe quotidien. Ces dernières années ont été particulièrement fructueuses avec la création du programme CEE Employeur Vélo et le lancement de notre rendez-vous annuel « Mai à vélo ». Dans les prochains mois nous travaillerons à la structuration de collectifs régionaux pour accompagner les associations locales et favoriser le développement de systèmes vélo dans nos territoires.

Bon congrès à la famille du vélo, et à bientôt partout en France ! »

**Sylvain Waserman**, Président de l'ADEME

### Grenoble Alpes Métropole

« Pour de plus en plus de métropolitains, le vélo est devenu un mode de déplacement du quotidien. En conduisant une politique cyclable à 360° avec des investissements croissants (voies express, solutions de stationnement sécurisées, aides à l'achat...), la Métropole constate que la pratique s'intensifie chaque jour davantage. Avec plus de 450 km d'itinéraires dédiés, son réseau est l'un des plus denses et maillés de France. La part des déplacements à vélo a quasiment doublé en 10 ans et continue à croître régulièrement (+ 10% entre 2022 et 2023). Aujourd'hui, il faut poursuivre et étendre les infrastructures cyclables vers le péri-urbain et le rural dans une logique de multimodalité et de rabattement. C'est l'enjeu des années à venir. »

**Christophe Ferrari**, Président de Grenoble Alpes Métropole

### Syndicat Mixte des Mobilités de l'Aire Grenobloise

Ce 24<sup>e</sup> Congrès de la FUB sera également une opportunité de découvrir les réalisations de Grenoble Alpes Métropole dans ses communes et notamment Grenoble, la 1<sup>re</sup> ville cyclable de France classée au Baromètre 2021. Plus globalement, ce sera l'occasion de découvrir tous les volets de la politique cyclable de Grenoble Alpes Métropole et du Syndicat Mixte des Mobilités de l'Aire Grenobloise (SMMAG) et du Département visant à la fois à poursuivre la très forte ambition du territoire en matière cyclable, que ce soit en termes d'infrastructures (un réseau cyclable de plus de 450 km sur le territoire de la métropole) qu'en termes d'accompagnement et d'encouragement à la pratique. C'est un territoire de vélo tout entier qui accueillera la FUB !

« Depuis 2014, Grenoble Alpes Métropole n'a de cesse de conduire une politique cyclable très ambitieuse parce que le vélo n'est pas seulement un moyen de locomotion propre, c'est aussi un vrai axe à la fois de transition écologique et de changement de comportement mobilité ayant un impact sur de nombreuses politiques publiques très importantes : multimodalité, qualité de l'air, aménagement urbain, attractivité économique. Plus largement, le Syndicat Mixte des Mobilités de l'Aire Grenobloise, qui opère sur un territoire de 123 communes comprenant la communauté d'agglomération du Pays voironnais et la communauté de commune du Grésivaudan en plus de la métropole, poursuit en la matière une vision volontariste de développement de la pratique cyclable et notamment la multimodalité. »

**Sylvain Laval**, Vice-président de Grenoble Alpes Métropole et Président du SMMAG

**Mélina Hérenger**, Vice-présidente de Grenoble Alpes Métropole



## Ville de Grenoble

Grenoble, Capitale Verte de l'Europe en 2022, est la Préfecture de l'Isère et le cœur d'un bassin de vie de 700 000 habitants et habitantes, entre les massifs du Vercors, de la Chartreuse et la chaîne de Belledonne. Ville innovante, solidaire et pionnière en matière d'écologie et de justice sociale, elle est également la capitale française du vélo depuis plusieurs années grâce à une politique volontariste mise en place sur les infrastructures (pistes Chronovélos, plus grand garage à vélo de France à la Gare etc.), le service de prêt de vélos Mvélo+, ou encore la création d'une Ecole du Vélo en septembre dernier pour massifier l'apprentissage du vélo chez les petits et grands.

*«De la bicyclette du quotidien aux vélos de course qui gravissent les cols des Alpes, des vélo-taffeurs aux VTTistes qui dévalent les pentes des massifs, du BMX au mondial de monocycle accueilli en 2022, le vélo fait partie de l'ADN des Grenobloises et Grenoblois d'un jour ou de toujours. Notre objectif est clair, nous voulons rattraper Amsterdam en termes de pratique cyclable et de «culture vélo». Dans ce contexte, c'est une vraie fierté d'accueillir le Congrès de la FUB 2024 et tout l'écosystème français du vélo à Grenoble. Face aux enjeux de climat, de santé, de sécurité routière, d'emploi ou encore de vivre ensemble auxquels répond efficacement le développement du vélo, nous serons à vos côtés pour porter la nécessité d'une politique vélo enfin volontariste à l'échelle nationale !»*

**Eric Piolle**, Maire de Grenoble

## Privés

### Crédit Mutuel - Alliance Fédérale

Pour opérer la révolution environnementale, la question de la mobilité est clé. Crédit Mutuel Alliance Fédérale, première banque à avoir adopté le statut d'entreprise à mission, a décidé de se mobiliser pour encourager l'usage du vélo en facilitant son acquisition. Pour lever les freins à l'achat d'un vélo de qualité, neuf ou occasion, la banque mutualiste a lancé un prêt à taux zéro. Rendu possible grâce au dividende sociétal, ce prêt à 0 % représente une aide d'environ 330 € par client. Lancé en juin 2023, plus de 30 000 vélos ont déjà été financés grâce à ce coup de pouce.

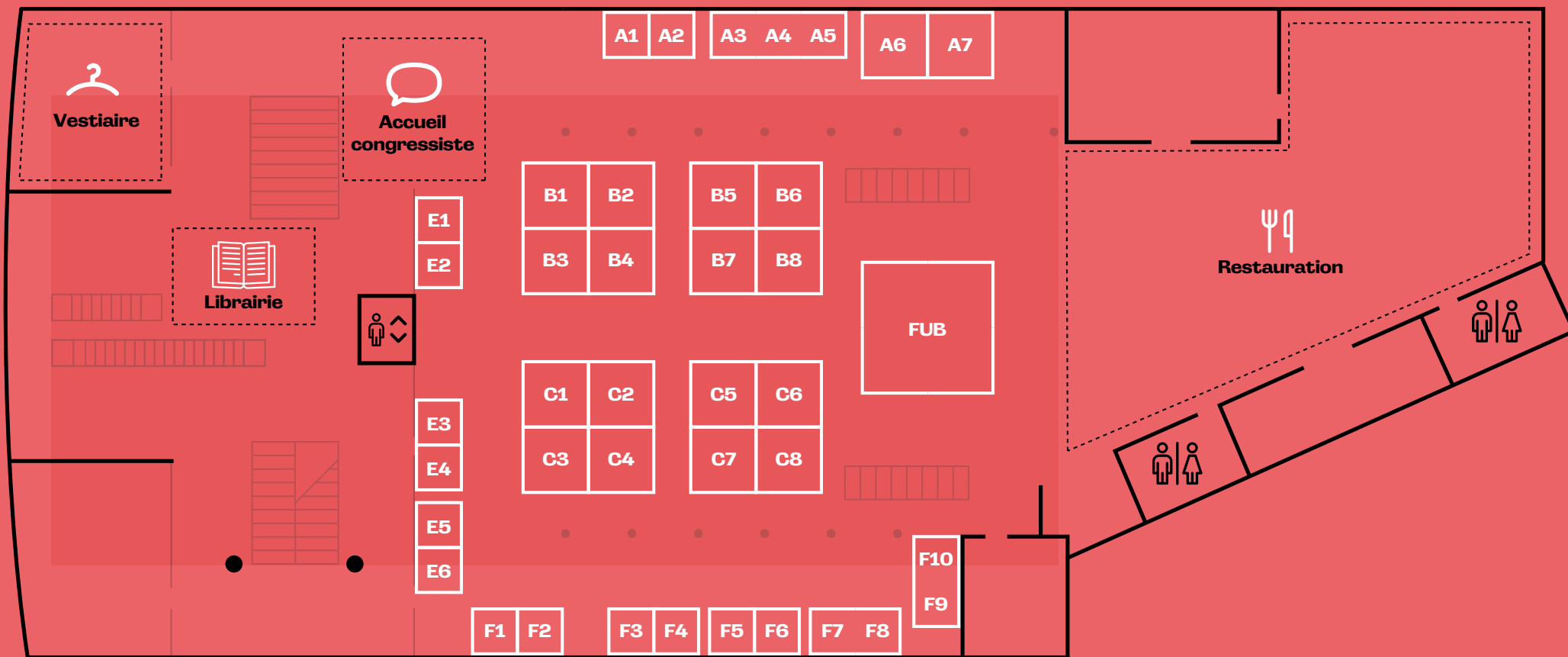
### Yaka Vélo

Yaka Vélo est spécialiste dans le stationnement éphémère et surveillé pour vélo. Yaka Vélo s'engage à accompagner les événements de grande envergure, à perfectionner leur initiative RSE et à gérer leur flux de mobilité douce en leur offrant une solution de parking à vélos. Liant le digital à son dispositif unique et breveté de stationnement pour vélo, Yaka Vélo assure une offre complète permettant de réserver sa place et de profiter sereinement de l'événement en sachant son vélo en sécurité dans un parking fermé et gardienné. Faire confiance à Yaka Vélo, c'est inciter les spectateurs à neutraliser leurs empreintes carbone et faciliter l'accessibilité en mobilité douce dans le cadre d'une initiative RSE essentielle.





# Le salon des exposants



- |  |                                |   |                               |  |
|--|--------------------------------|---|-------------------------------|--|
| <b>C4</b> Abricyclette                 | <b>B7</b> Bikeep               | <b>C7</b> E-Bike Solutions              | <b>B5</b> La Ruhe à Vélos     | <b>A6</b> Syndicat Mixte des Mobilités de l'Aire Grenobloise - SMMAG |
| <b>B2</b> Abriplus                     | <b>F2</b> Citynox              | <b>E4</b> Eco-Compteur                  | <b>F7-8</b> Les Boîtes à Vélo | <b>F5</b> Vasimimile   |
| <b>C6</b> ADTC - Se déplacer autrement | <b>C8</b> Collectifs régionaux | <b>B8</b> Ecovelo                       | <b>E1</b> Nihola              | <b>F9-10</b> Vélo&Territoires - CVTCM                                |
| <b>B3</b> Altinnova                    | <b>A3-4-5</b> Cykléo           | <b>C2</b> Fifteen                       | <b>A1</b> Obh mobility        | <b>E2</b> Vélo Galaxie   |
| <b>F6</b> APIC                         | <b>B1</b> Diwio                | <b>A7</b> Grenoble Alpes Métropole      | <b>E5</b> Oklö                | <b>C5</b> Vélogik  |
| <b>C3</b> Arcade Cycles                | <b>B4</b> Douze Cycles         | <b>B6</b> Immergis                      | <b>E3</b> Pony                | <b>E6</b> Virvolt  |
| <b>C1</b> Axinov                       | <b>F3</b> EBikePort            | <b>F4</b> Institut de Formation du Vélo | <b>F1</b> Ridedott            | <b>A2</b> Yaka Vélo  |