

Formation Brevet Initiateur Mobilité à Vélo orientée "Alvéole", à Ris-Orangis

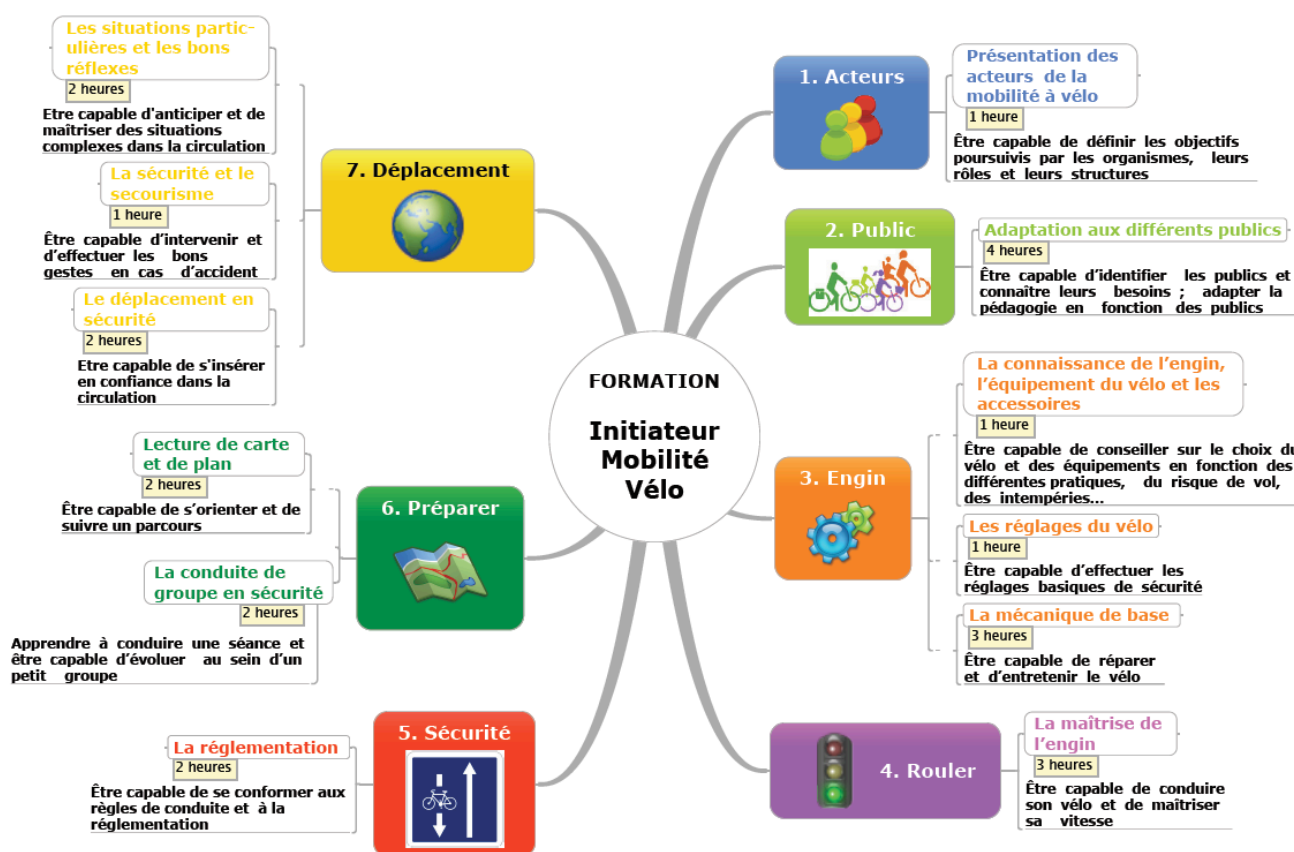
FUB / Vélo-école Centre-Essonne

Programme prévisionnel				
Jour	Horaires	Module	Objectifs	
jeudi 29 juin	9h-9h45	Accueil, tour de table, point d'organisation	Se connaître ; valider l'adéquation des attentes et du programme	
	9h45-10h00	Présentation des acteurs de la mobilité en France (1)	Être capable de définir les objectifs poursuivis par les organismes, leurs rôles et leurs structures	
	10h00-10h15	Adaptation au contexte local et aux différents publics (1° partie)	Etre capable d'identifier le contexte local de la mobilité, les publics et leurs besoins	
	10h15-11h15	Présentation du programme Alvéole (1) ; point d'actualité et perspectives	Avancées du programme Alvéole, outils à destination des vélo-écoles pour se lancer dans le programme (rencontre potentielle d'un bailleur social)	
	11h15-12h30	Maîtrise de l'engin (1° partie) : test d'habileté	Evaluer sa propre adresse à vélo	
	12h30-13h30 : <i>pause déjeuner</i>			
	13h30-14h30	Choix du vélo et équipements	Etre capable de conseiller sur le choix du vélo et des équipements, selon les différentes pratiques, le risque de vol, les intempéries	
	14h30-15h30	Réglages du vélo	Etre capable d'effectuer les réglages basiques de sécurité	
15h30-18h30	Mécanique de base	Etre capable de réparer et d'entretenir le vélo et de l'apprendre à des élèves		
vendredi 30 juin	8h30-9h30	La réglementation	Connaître les règles de conduite et la réglementation et être capable de les enseigner	
	10h30-12h30	Déplacement en sécurité, conduites de groupes et situations particulières	Etre capable de s'insérer en confiance dans la circulation ; apprendre à conduire un petit groupe et apprendre à maîtriser des situations complexes dans la circulation	
	12h30-13h30 : <i>pause déjeuner</i>			
	13h30-14h30	Retours / Debrief sur l'atelier "conduite" du matin	Echanger sur les difficultés rencontrées et sur les sites intéressants pour des séances d'apprentissage	
	14h30-16h30	Adaptation aux différents publics (2° partie)	Etre capable d'identifier les publics et connaître leurs besoins ; adapter la pédagogie en fonction des publics	
	17h30-18h00	Lecture de carte et outils de cartographie	Etre capable de s'orienter et de suivre un parcours ; connaître les principaux outils de cartographie pour définir des trajets	
19h30 : <i>soirée festive (barbecue) pour les intéressé(e)s</i>				

samedi 1^o juillet	8h30-9h00	La sécurité et le secourisme (1)	Etre capable d'intervenir et d'effectuer les bons gestes en cas d'accident
	9h00-10h30	Préparation des séances pratiques	Organiser les séances (2 niveaux à encadrer par stagiaire), préparer les fiches de séance
	10h30-12h30	Séances pratiques vélo-école, 3 niveaux : (a) débutants, (b) perfectionnement, (c) conduite en ville en autonomie	Apprendre aux élèves à maîtriser leur engin (a), à se déplacer en groupe et s'insérer en confiance dans la circulation (b) ; à maîtriser des situations complexes dans la circulation, en autonomie (c)
	12h30-13h30 : pause déjeuner		
	13h30-15h00	Analyse des séances du matin	Echanger sur les réussites et difficultés rencontrées et sur les voies d'amélioration
	15h-15h45	QCM d'évaluation des acquis	Vérifier les connaissances acquises par les stagiaires durant la formation
	15h45-16h30	Bilan et remise des diplômes	Evaluer la formation par les stagiaires et points administratifs

(1) Pour ces modules, des documents à lire seront envoyés en amont de la formation : seront proposés en séance un résumé, un temps de questions puis l'évaluation sur le sujet

Programme basé sur le référentiel national de la formation (24h) :



Référentiel national "Initiateur mobilité à vélo"

Nicolas Dubois
Chargé de mission FUB
n.dubois@fub.fr - 03 88 75 71 90

Benoit Carrouée
Prestataire formateur - Educateur Mobilité à Vélo
ibcar@free.fr - Tél : 07 50 30 16 29